

Monteringsmaterial

*Installation
Materials*





Assalub har egna montörer med stor erfarenhet, vilket garanterar ett professionellt utfört montagearbete.

Assalub has a staff of own installation engineers, which guarantees that all installation work is done professionally.

Rör, komplett 1 meter

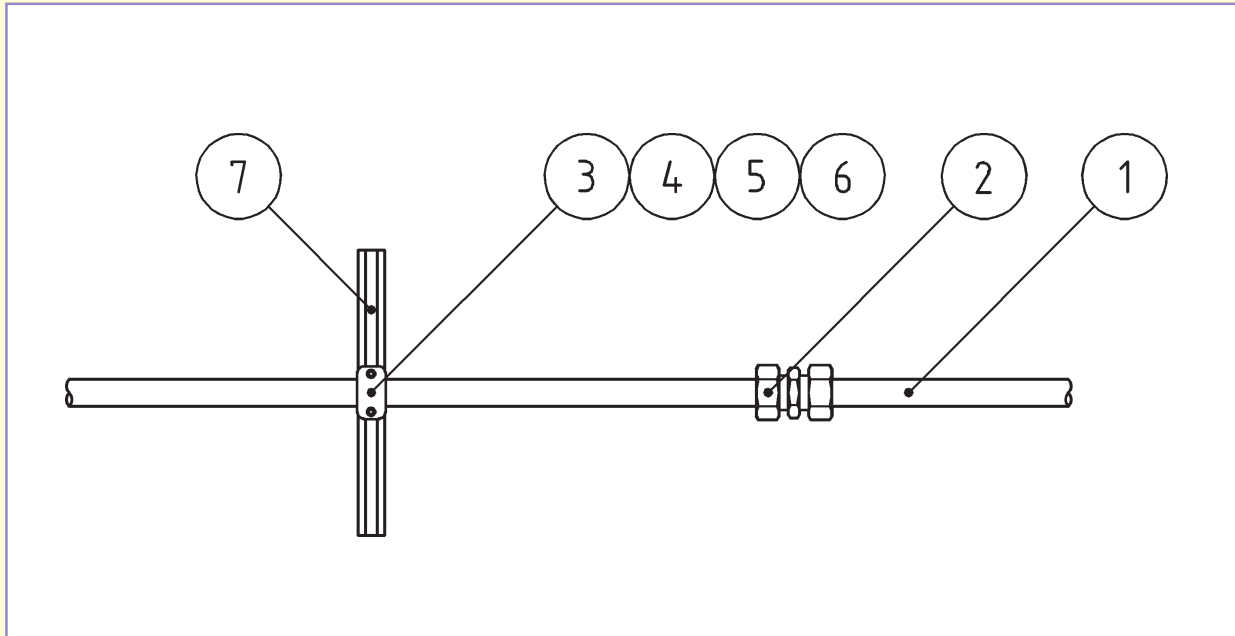
Finns i fem kompletta varianter. Se tabellen nedan för att se vad som ingår i varje komplett artikelnummer.

12x1 FZ	Art.nr: 0102333
22x2 FZ	Art.nr: 0102334
28x2,5 FZ	Art.nr: 0102335
30x4 FZ	Art.nr: 0102336
22x2 SS	Art.nr: 0102337

Tube, complete, 1 meter

Available in five different versions. See the table below for information on what each complete tube kit number comprises.

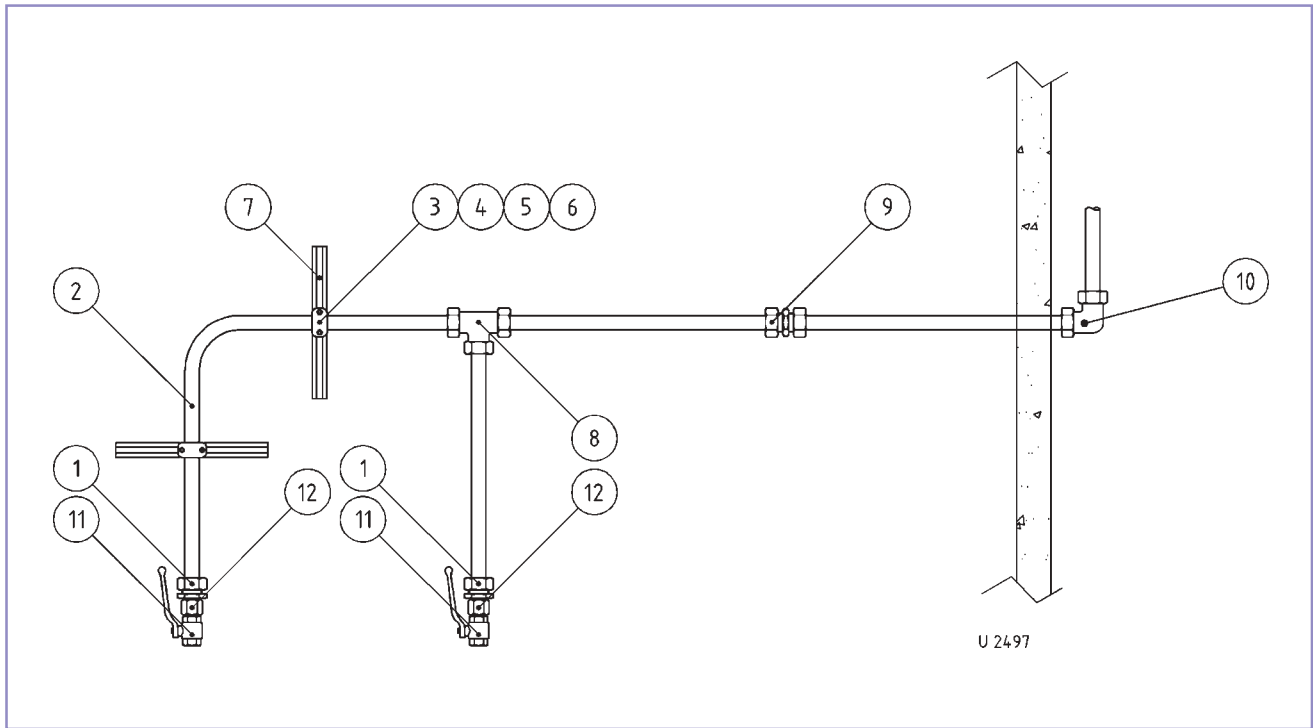
12x1 FZ	Art.No: 0102333
22x2 FZ	Art.No: 0102334
28x2,5 FZ	Art.No: 0102335
30x4 FZ	Art.No: 0102336
22x2 SS	Art.No: 0102337



Antal (st/meter) för varje komplett rör med art.nr:
Quantity (pcs.metre) for complete tube with art.no:

Pos.	Artikel	Article	Art.nr: Art.No:	0102333	0102334	0102335	0102336	0102337
1	Rör 12x1 FZ	Tube 12x1 ZC	900172	1	-	-	-	-
1	Rör 22x2 FZ	Tube 22x2 ZC	3102007	-	1	-	-	-
1	Rör 28x2,5 FZ	Tube 28x2,5 ZC	3102009	-	-	1	-	-
1	Rör 30x4 FZ	Tube 30x4 ZC	903022	-	-	-	1	-
1	Rör 22x2 SS	Tube 22x2 SS	3104003	-	-	-	-	1
2	G12 FZ	G12 ZC	903992	0,2	-	-	-	-
2	G22 FZ	G22 ZC	3201037	-	0,2	-	-	-
2	G28 FZ	G28 ZC	3201039	-	-	0,2	-	-
2	G30 FZ	G30 ZC	3201156	-	-	-	0,2	-
2	G22 SS	G22 ZC	3204037	-	-	-	-	0,2
3	Rörhållare 12	Tube holder 12	3413001	0,5	-	-	-	-
3	Rörhållare 22	Tube holder 22	3413002	-	0,5	-	-	0,5
3	Rörhållare 28	Tube holder 28	3413004	-	-	0,5	-	-
3	Rörhållare 30	Tube holder 30	3413032	-	-	-	0,5	-
4	Skruv 6x20 FZ	Screw 6x20 ZC	903370	0,5	-	-	-	-
4	Skruv 6x30 FZ	Screw 6x20 ZC	3402021	-	1	-	-	-
4	Skruv 6x35 FZ	Screw 6x20 ZC	3402023	-	-	1	1	-
4	Skruv 6x30 SS	Screw 6x30 SS	3404030	-	-	-	-	1
5	O-ring	O-ring	902767	0,5	1	1	1	1
6	T-mutter	T-nut	902766	0,5	1	1	1	1
7	C-skena	C-rail	902765	0,04	0,05	0,05	0,05	0,05

Monteringsmaterial



Installationsdetaljer för luftledningar. Rör 12x1 mm.		Installation materials for air-lines. Tube 12x1 mm.	
Pos Item	Beskrivning	Description	Art.nr: Art.No:
1	GE 12 LR 1/4" FZ GE 12 LR 1/2" FZ	GE 12 LR 1/4" ZC GE 12 LR 1/2" ZC	3201019 903999
2	Rör 12x1 Rostfritt SS2333	Tube 12x1 Stainless SS2333	3104002
3	Rörhållare 112	Tube clamp 112	3413001
4	Skruv MCS 6x20	Screw MCS 6x20	903370
5	T-mutter	T-nut	902766
6	O-ring	O-ring	902767
7	L-skena	Support rail	902765
8	T 12 FZ	T 12 ZC	3201004
9	G 12 FZ	G 12 ZC	903992
10	W 12 L FZ	W 12 L ZC	904058
11	Kulventil 1/4"	Ball valve 1/4"	0904936

Installationsdetaljer för oljeledningar. Rör 22x2 mm. För rörlängd 0-50 m.		Installation materials for oil-lines. Tube 22x2 mm. For tubing lengths 0-50 m.	
Pos Item	Beskrivning	Description	Art.nr: Art.No:
1	GE 12 LR 1/2" FZ GE 12 LR 3/4" FZ	GE 12 LR 1/2" ZN GE 12 LR 3/4" ZN	3201172 3201115
2	Rör 22x2 Rostfritt SS2333	Tube 22x2 Stainless SS2333	3103007
3	Rörhållare 322	Tube clamp 322	3413002
4	Skruv MCS 6x30	Screw MCS 6x30	3402021
5	T-mutter	T-nut	902766
6	O-ring	O-ring	902767
7	L-skena	Support rail	902765
8	T 22 FZ	T 22 ZN	3201005
9	G 22 FZ	G 22 ZN	3201037
10	W 22 L FZ	W 22 L ZN	3201209
11	Kulventil 1/2"	Ball valve 1/2"	0230244
11	Kulventil 3/4"	Ball valve 3/4"	0230245

Installationsdetaljer för oljeledningar. Rör 28x2 mm. För rörlängd 50-100 m.		Installation materials for oil lines. Tube 28x2 mm. For tubing lengths 50-100 m.	
Pos Item	Beskrivning	Description	Art.nr: Art.No:
1	GE 28 LR 3/4" FZ	GE 28 LR 3/4" ZC	3201159
	GE 28 LR 1" FZ	GE 28 LR 1" ZC	3201134
2	Rör 28x2 Rostfritt SS2333	Tube 28x2 Stainless SS2333	3102009
3	Rörhållare 428	Tube clamp 428	3413004
4	Skruv MCS 6x35	Screw MCS 6x35	3402023
5	T-mutter	T-nut	902766
6	O-ring	O-ring	902767
7	L-skena	Support rail	902765
8	T 28 FZ	T 28 ZC	3201008
9	G 28 FZ	G 28 ZC	3201039
10	W 28 L FZ	W 28 L ZC	3201220
11	Kulventil 1/2"	Ball valve 1/2"	0230244
11	Kulventil 3/4"	Ball valve 3/4"	0230245

Installationsdetaljer för fett. Rör 30x4 mm. För rörlängd 0-40 m.		Installation materials for grease. Tube 30x4 mm. For tubing lengths 0-40 m.	
Pos Item	Beskrivning	Description	Art.nr: Art.No:
1	GE 30 SR 3/4" FZ	GE 30 SR 3/4" ZC	903056
2	Rör 30x4 FZ	Tube 30x4 ZC	903022
3	Rörhållare 430	Tube clamp 430	3413032
4	Skruv MCS 6x40	Screw MCS 6x40	906172
5	T-mutter	T-nut	902766
6	O-ring	O-ring	902767
7	L-skena	Support rail	902765
8	T 30 S FZ	T 30 ZC	3201009
9	G 30 FZ	G 30 ZC	3201156
10	W 30 S FZ	W 30 L ZC	906431
11	Kulventil 1/2"	Ball valve 1/2"	0904901
11	Kulventil 1/4"	Ball valve 1/4"	0230245
12	RI 1/2" - 3/4" FZ	RI 1/2" - 3/4" ZC	906220

Installationsdetaljer för aggressiva vätskor. Rör 22x2 mm. För rörlängd 0-250 m.		Installation materials for aggressive fluids. Tube 22x2 mm. For tubing lengths 0-250 m.	
Pos Item	Beskrivning	Description	Art.nr: Art.No:
1	GE 22 L 1/2" SF	GE 22 L 1/2" Acid Proof	906430
2	Rör 22x2 Rostfritt SS2333	Tube 22x2 Stainless SS2333	3103007
3	Rörhållare 322	Tube clamp 322	3413032
4	Skruv MCS 6x30 SS2343	Screw MCS 6x30 SS2343	3404030
5	T-mutter	T-nut	902766
6	O-ring	O-ring	902767
7	L-skena	Support rail	902765
8	T 22 L SF, SS2343	T 22 L Acid Proof, SS2343	3204005
9	G 22 L SF, SS2343	G 22 L Acid Proof, SS2343	3204037
10	W 22 L SF, SS2343	W 22 L Acid Proof, SS2343	906429
11	Kulventil 1/2"	Ball valve 1/2"	0230244
11	Kulventil 3/4"	Ball valve 3/4"	0230245



Ståltuber, svetsade

Levereras i längder om ca 6 meter.

Welded steel tubes

Delivered in lengths of 6 meters.

	Dy Outer diam. m m	Gods Material m m	Vikt ca Weight, approx. Kg/m	Art.nr: Art.No:
Svart Black	60,3	2,9	4,14	903010
Galvaniserad Galvanized	60,3	3,65	5,17	906650
Blå Blue	60,3	3,65	5,17	906656



Nippelrör

Utvändig gänga.

Straight joint tube

Male thread

	Gänga R Thread R	Längd Length m m	Art.nr: Art.No:
Svart Black	50 (2")	100	906565



Sexkantnippel

Utvändig gänga.

Straight hexagonal joint

Male thread

	Gänga R Thread R	Art.nr: Art.No:
Svart Black	50 (2")	906569
Galvaniserad Galvanized	50 (2")	906654



Böj 90°

Kort böge. In- och utvändig gänga

Elbow joint 90°

Male - female thread

	Gänga Inv. G - Utv. R Thread female G - Male R	Art.nr: Art.No:
Galvaniserad Galvanized	50 (2")	906652



Böj 90°

Med två muffar. Kort. Invändig gänga.

Elbow joint 90°

Female thread

	Gänga G Thread G	Art.nr: Art.No:
Galvaniserad Galvanized	50 (2")	906655

Tubböjar av stål

Handelskvalitet ST 37.0. Typ K 90.

Steel tube elbow

DN Nominal Dia.	Dy Outer diam. mm	Godstj Thickness mm	H mm	Kilo / styck Kilo / pcs	Art.nr: Art.No:
50 (2")	60,3	2,9	106±2,5	0,49	906468



Rak koppling

Med konisk tätning. Invändig gänga.
Aducerade rördelar enligt SS-EN 10242

Straight hexagonal joint

Tapered sealing. Female thread

	Gänga G Thread G	Art.nr: Art.No:
Svart Black	50 (2")	906564
Galvaniserad Galvanized	50 (2")	906653



Påfyllnadskoppling

Av mässing, med låsbart lock

Replenishment coupling

Brass, with lockable lid

Vinkel Angle	DN	Art.nr: Art.No:
30	50 (2")	0905065



Muff planad

Invändig gänga.

Socket

Female thread

	Gänga G Thread G	Längd Length mm	Art.nr: Art.No:
Galvaniserad Galvanized	50 (2")	56	906651



Kulventil

Invändig gänga. Max arbetstryck 25 bar.

Ball valve

Female thread. Max working pressure 25 bar.

DN	PN	Bygglängd Length mm	Art.nr: Art.No:
50 (2")	25	135	906318



Gummistålbricka

Rubber/steel washer

1/8" Art.nr: 900618	1/2" Art.nr: 900620	1/8" Art.No: 900618	1/2" Art.No: 900620
1/4" Art.nr: 900619	3/4" Art.nr: 900623	1/4" Art.No: 900619	3/4" Art.No: 900623
3/8" Art.nr: 900621	1" Art.nr: 900624	3/8" Art.No: 900621	1" Art.No: 900624



Pendelfäste / Takjörn

Typ universal.

Hålning: Runda Ø 11 mm med 25 mm delning. Slitshål 36x11 mm.

U-profilen har måtten 30x30 mm.

Ceiling bracket

Universal type.

Dia. 11 mm holes at 25 mm partition. 36x11 mm slots.

U-profile 30x30 mm

Typ Type	Tjocklek Dimension mm	Längd Length mm	Material Ytbehandl Material Finishing	Vikt Weight kg/meter	Förpackn. Package meter	Art.nr: Art.No:
U3	3	2000	2122 FFZV	1,5	24	906571



Konsol

Universalkonsol. Med stöd. 2 st hål Ø 14 mm centrumhål till plattans ände 15 mm. Bärarm med runda hål 11 mm. c/c 25 mm samt slitshål 36x11 mm, c/c 50 mm.

Bracket

Universal type. With support. Wall mounting holes dia. 14 mm centre hole c-c 15 mm.

Carrying arm with dia. 11 mm holes c-c 25 mm and with slots 36x11 c-c 50 mm

Typ Type	Höjd Height mm	Längd Length mm	Material Ytbehandling Material Finishing	Förpackn. Package	Art.nr: Art.No:
J 913 S	390	1000	1142/FZV	1	906572



Bladhylsa

För gängstänger vid pendelmontage. Av stål. Blankförzinkade, FZB.

Sleeve

For threaded bars. To be mounted together with ceiling bracket.

Gänga Thread	Längd Length mm	Hål Ø Hole diam mm	Material Ytbehandl Material Finishing	Rek. maxlast Max. burden kN (kP)	Förpackn. Package	Art.nr: Art.No:
M 10	45	10,1	1312/FZB	3,8 (380)	100	906566



Gängstång

Varmförzinkade kval. 8.8. Av stål.

Varmförzinkade FZV. Säkerhetsfaktor n=3.

Threaded bar

Of galvanized steel. Safety factor n=3

Gänga Thread	Längd Length mm	Material Ytbehandling Material Finish	Rek. maxlast Max. load kN (kP)	Art.nr: Art.No:
M 10	1000	FZV	15 (1500)	906567

Klamsvep

Tudelade, typ SSG 7075. Varmförzinkade

Clips

Two-pieces. Galvanized

DK	För rör Dy mm For pipes with outer diam. mm	Dimension Dimensions	K mm	F mm	G mm	Rek. skruv Rec. screw	Art.nr: Art.No:
61	57-61	40x 4	97	32	12	M 10 x40	906568



Rundjärnsbyglar

Förzinkade. Levereras utan muttrar och brickor. Material/ytbehandling 4.6/FZB

Clamp.

Galvanized. Without nuts and washers.

För rör Dy mm For pipes with outer diam. mm	Gänga Thread	H mm	L mm	c/c ben mm c/c end to end	Förpackn. Package	Art.nr: Art.No:
M 10	M 8	83	25	68,3	50	906573



Sexkantskruv M6S

Varmförzinkad. Stål, kvalitet 8.8.

Hexagonal head screw Of steel. M6S

Gänga Thread	Längd Length mm	Förpackning Package	Art.nr: Art.No:
M 10	40	100	903099

Mutter M 6 M

Stål, kvalitet GB 8

Nut

Of steel.

Artikel Article	Längd Length mm	Förpackning Package	Art.nr: Art.No:
Mutter/Nut FZV	M 8	100	904610
Mutter/Nut FZV	M 10	100	903675

Runda brickor SRB

Blankförzinkade. Av stål.

Washers

Of steel

Artikel Article	För skruv For screw	Håldiameter Hole diam. mm	Brickdiameter Washer diam. mm	Tjocklek Thickness mm	Förpackning Package	Art.nr: Art.No:
SRB FZB	M 8	9	18	1,5	100	903758
SRB FZB	M 10	11	22	2,0	100	903760

För montage på betongväggar:

Expanderbult M 6 fzv
Expanderbult M 8 fzv x 60

Art.nr: 3402030
Art.nr: 906891

For mounting on to concrete walls:

Expansion-shell bolt M 6
Expansion-shell bolt M 8

Art.No: 3402030
Art.No: 906891

För montage på balkar och smide:

M6SF-TT (Tap-tite) M6x16 fzb

Art.nr: 3404113

For mounting on to beams and forgings:

M6SF - TT (Tap-tite) M6x16

Art.No: 3404113

För montage på plåtvägg:

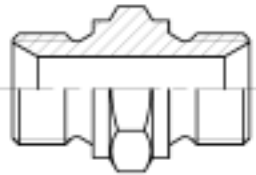
Plåtmutter (Jacknut) M6 fzb
Skruv MCS 6x30 fzb

Art.nr: 906570
Art.nr: 3402021

For mounting on to plate wall:

Plate nut (Jacknut) M6
Screw MCS 6x30

Art.No: 906570
Art.No: 3402021



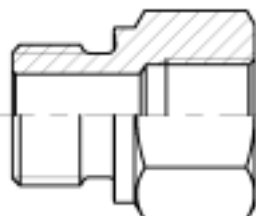
Adapter, Utv. ISO-G - Utv. ISO-G <i>Adapter, Male ISO-G - Male ISO-G</i>		Art.nr: <i>Art.No:</i>
1/4" - 1/4"		904757
1/4" - 1/2"		906427
1/4" - 3/4"		906547
3/8" - 3/8"		906715
3/8" - 1/2"		0018918
3/8" - 5/8"		SKÖ1950/III
1/2" - 1/2"		904104
1/2" - 3/4"		906219 0018919
3/4" - 1"		0230280
1" - 1"		0904974
1/4" - 1/4"	Syrafast / Acid proof	902958
3/8" - 1/2"	Syrafast / Acid proof	902992
1/2" - 1/2"	Syrafast / Acid proof	902993



Adapter, Inv. rörlig ISO-G - Inv. rörlig ISO-G <i>Adapter, female turnable ISO-G - female turnable ISO-G</i>		Art.nr: <i>Art.No:</i>
1/4" - 1/4"		902902
1/4" - 1/4"	Syrafast / Acid proof	902960
3/8" - 3/8"	Syrafast / Acid proof	902991



Adapter, Utv. ISO-G - Inv. rörlig ISO-G <i>Adapter, male ISO-G - female turnable ISO-G</i>		Art.nr: <i>Art.No:</i>
1/4" - 1/4"		902498
3/8" - 1/2"		904122
1/2" - 1/2"		904099

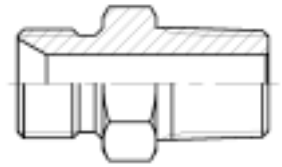


Adapter, Utv. ISO-G - Inv. ISO-G <i>Adapter, male ISO-G - female ISO-G</i>		Art.nr: <i>Art.No:</i>
1/8" - 1/4"		3201088
1/4" - 1/8"		904103
3/8" - 1/4"		3201120
3/8" - 1/2"		904094
1/2" - 1/4"	Kort / Short	3201200
1/2" - 4/4"		906220
3/4" - 1/2"		3201092
3/4" - 1"		3201198
1" - 3/4"		3201199

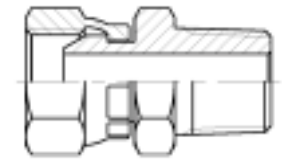


Adapter, Inv. ISO-G - Inv. ISO-G <i>Adapter, female ISO-G - female ISO-G</i>		Art.nr: <i>Art.No:</i>
1/8" - 1/8"		1117085
1/4" - 1/4"		906441
1/2" - 1/2"		906443

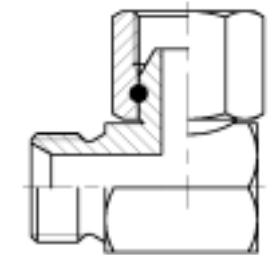
Adapter, Utv. ISO-G - Utv. ISO-R (konisk) <i>Adapter, male ISO-G - male ISO-R (tapered)</i>	Art.nr: Art.No:
1/4" - 1/8"	904128
1/4" - 1/4"	904139
1/4" - 1/2"	906640
3/8" - 1/2"	906078
1/2" - 1/2"	906545
3/4" - 3/4"	0230263
1/2" - 3/8"	904100
3/8" - 3/8" Syrafast / Acid proof	902990



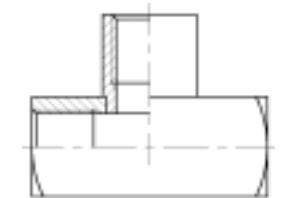
Adapter, Inv. rörlig ISO-G - Utv. NPT <i>Adapter, female turnable ISO-G - male NPT</i>	Art.nr: Art.No:
3/8" - 3/8"	906079



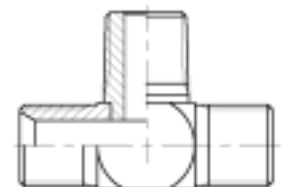
Vinkeladapter 90°, Utv. ISO-G - Inv. vridbar ISO-G <i>Elbow adapter 90°, male ISO-G - female turnable ISO-G</i>	Art.nr: Art.No:
1/4" - 1/4"	902483
1/2" - 1/2"	906714
3/4" - 3/4"	904101



T-adapter, Inv. ISO-G - Inv. ISO-G - Inv. ISO-G <i>T-adapter, female ISO-G - female ISO-G - female ISO-G</i>	Art.nr: Art.No:
1/8" - 1/8" - 1/8"	906580



T-adapter, Utv. ISO-G - Utv. ISO-R - Utv. ISO-G <i>T-adapter, male ISO-G - male ISO-R - male ISO-G</i>	Art.nr: Art.No:
1/4" - 1/4"	902901



	Art.nr: Art.No:
1/4" Insexplugg <i>Allen wrench plug</i>	906582
1/4" Insexplugg / SF Utv. ISO-G <i>Allen wrench plug male ISO-G</i>	906581
1/4" Plugg / SF <i>Plug</i>	902961

